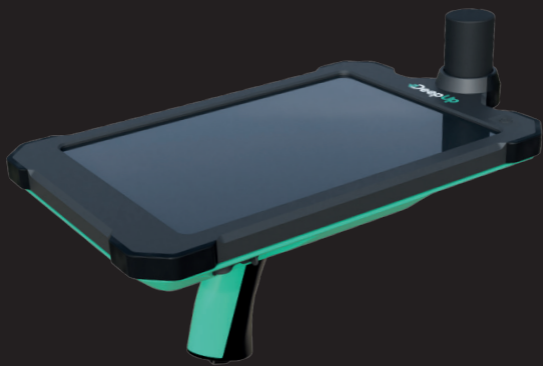


DeepUp



DE Bedienungsanleitung



Sicherheitshinweise

Lesen Sie diese Bedienungsanleitung vor Gebrauch vollständig durch und bewahren Sie sie gut für den zukünftigen Gebrauch auf.

Der DeepUp 3D-Scanner ist zum Messen und Aufnehmen unterirdischer Infrastrukturelemente in fertig verlegten Gräben und nur im Rahmen von Baumaßnahmen im Außenbereich vorgesehen. Jegliche anderweitige Verwendung wird als unsachgemäße Verwendung betrachtet und kann zu Schäden führen. Für Schäden, die durch Nichtbeachtung der Anweisungen in dieser Bedienungsanleitung entstehen, übernimmt DeepUp keine Haftung.

Der DeepUp 3D-Scanner darf nur durch entspre-

chend geschultes Personal verwendet werden.

Halten Sie den DeepUp 3D-Scanner bei der Verwendung ausschließlich mit der Hand am Handgriff fest. Verwenden Sie keine Stative.

Achten Sie während der Aufnahmetätigkeit auf Ihren Laufweg. Schauen Sie zwischen dem Start und dem Ende der Aufnahme nicht auf das Display, sondern stellen Sie sicher, dass Sie einen sicheren Gang bewahren, um Unfälle zu vermeiden.

Richten Sie bei der Aufnahme den DeepUp 3D-Scanner nicht auf Menschen, Tiere, persönliche Gegenstände oder Dinge, die personenbezogene Daten beinhalten können.

Der DeepUp 3D-Scanner darf nicht in explosionsgefährdeten Bereichen verwendet werden.

Tauchen Sie den DeepUp 3D-Scanner niemals in Wasser oder andere Flüssigkeiten.

Überhitzung: Wenn der DeepUp 3D-Scanner bei der Verwendung zu heiß wird, erscheint eine entsprechende Warnmeldung auf dem Display. Bitte schalten Sie das Display ab und bewahren Sie den DeepUp 3D-Scanner außerhalb des Koffers im Schatten mind. 30 min auf, bis er ausreichend abgekühlt ist. Schalten Sie das Display anschließend wieder an.

Der DeepUp 3D-Scanner darf nicht an Dritte abgegeben werden.

Der DeepUp 3D-Scanner darf nur mit der aufgespielten Software verwendet werden.

Der DeepUp 3D-Scanner darf nur mit dem mitgelieferten Zubehör benutzt werden. Andere Zubehöreile sind nicht erlaubt.

Der DeepUp 3D-Scanner ist spritzwassergeschützt.

Der DeepUp 3D-Scanner ist nicht witterungsgeschützt. Die Verwendung bei Regenbedingungen kann zu Geräteschäden und zu seiner Funktionsunfähigkeit führen.

Der DeepUp 3D-Scanner und die mitgelieferte Powerbank enthalten Akkus, die nicht ausgetauscht werden können. Bei unsachgemäßem Umgang besteht Brandgefahr.

Öffnen Sie niemals den DeepUp 3D-Scanner oder die Powerbank.

WARNUNG: Der DeepUp 3D-Scanner darf nur mit dem mitgelieferten Zubehör Ladeadapter, Ladekabel und Powerbank aufgeladen werden. Der DeepUp 3D-Scanner kann während des Ladevorgangs nicht für Aufnahmen verwendet werden.

Der mitgelieferte Ladeadapter sowie die Powerbank und das Ladekabel dürfen ausschließlich zum Aufladen des DeepUp 3D-Scanners verwendet werden.

Achten Sie darauf, während des Aufladens das Netzteil oder die Powerbank nicht zu verdecken.

Den DeepUp 3D-Scanner und die Powerbank nicht im Freien oder in feuchter Umgebung aufladen.

Lassen Sie den DeepUp 3D-Scanner während des Ladevorgangs niemals unbeaufsichtigt.

Öffnen Sie den DeepUp 3D-Scanner nicht und zerstören Sie ihn nicht anderweitig.

Setzen Sie den DeepUp 3D-Scanner keiner direkten Sonneneinstrahlung und keinen extrem hohen Temperaturen oder extrem niedrigem Luftdruck aus. Dies kann zu einer Explosion oder dem Austreten

von brennbaren Flüssigkeiten oder Gasen führen!

Verstauen Sie den DeepUp 3D-Scanner unmittelbar nach der Benutzung wieder in dem mitgelieferten Transportkoffer und bewahren Sie ihn bis zur nächsten Verwendung dort auf.

Es wird empfohlen, den DeepUp 3D-Scanner nach Arbeitsende aufzuladen.

Symbole



Vorsicht: Gefahr für die Unversehrtheit von Gesundheit und Produkt. Bitte beachten Sie die Bedienungsanleitung.



Gerät der Schutzklasse II.



Gerät der Schutzklasse III - Kleinspannung.

Kundendienst

Bei Problemen und Störungen wenden Sie sich bitte an unsere Servicenummer:

+49 175 7791238

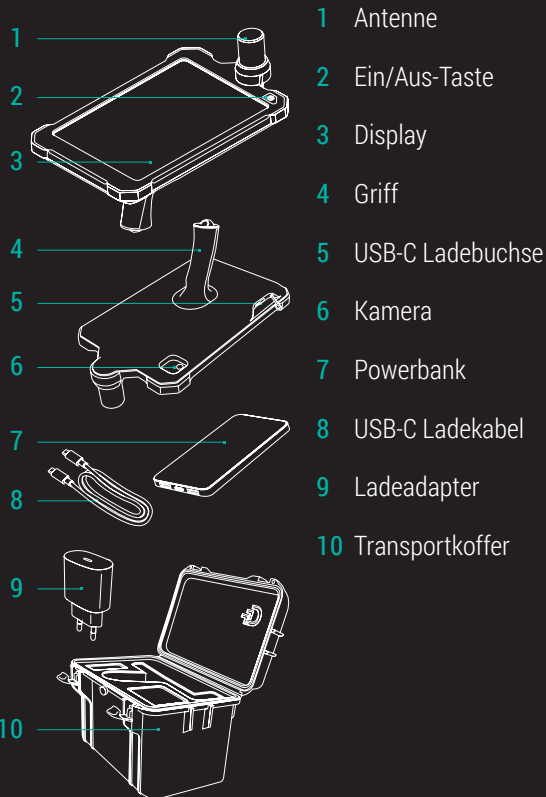
oder an

support@deepup.io

Inhalt

Sicherheitshinweise	2
Symbole	5
Kundendienst	6
Konformitätserklärung	6
Beschreibung	7
Aufladen	8
Verwendung	10
Technische Daten	12
Reinigung und Wartung	14
Problembefhebung	14
Entsorgung	15

Beschreibung



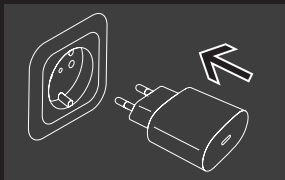
Konformitätserklärung

Hiermit erklärt DeepUp, dass der Funkanlagentyp „DeepUp 3D-Scanner“ der Richtlinie 2014/53/EU entspricht. Der vollständige Text der EU-Konformitätserklärung ist unter der folgenden Internetadresse verfügbar:

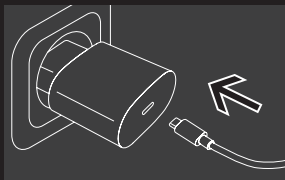
<https://deepup.ai/compliance>

Aufladen

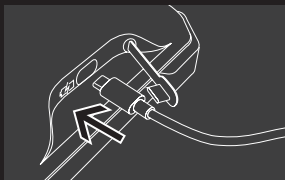
Achten Sie darauf, den DeepUp 3D-Scanner am Tag vor der Verwendung unbedingt vollständig aufzuladen.



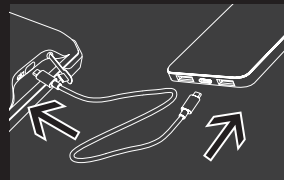
01. Stecken Sie den Ladeadapter in eine geeignete Steckdose (siehe technische Daten).



02. Schließen Sie das mitgelieferte USB-C Ladekabel an den Ladeadapter an.



03. Öffnen Sie die USB-C Ladebuchse am DeepUp 3D-Scanner und verbinden Sie das USB-C Ladekabel.



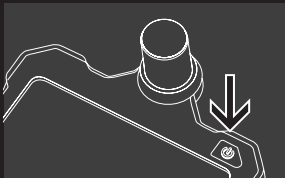
04. Um den DeepUp 3D-Scanner über die Powerbank zu laden, verbinden Sie ihn über das USB-C Ladekabel mit der Powerbank.

Um die Powerbank aufzuladen, verbinden Sie die Powerbank über das USB-C Ladekabel mit dem Ladeadapter.

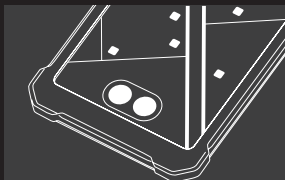


Verschließen Sie die USB-C Ladebuchse nach jedem Ladevorgang wieder sorgfältig!

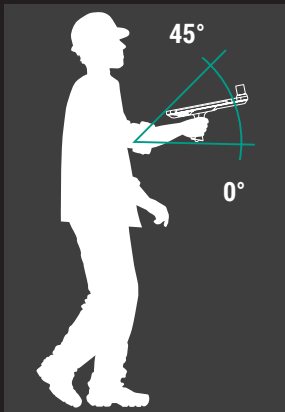
Verwendung



01. Drücken Sie kurz auf die Ein/Aus-Taste. Das Display leuchtet auf.



02. Genaue Anweisungen zur Nutzung finden Sie in unserer DeepScan App.



03. Halten Sie den DeepUp 3D-Scanner am Griff über den zu messenden Bereich in einem Aufnahmewinkel von 0° bis 45° (siehe Darstellung).



VORSICHT:

Achten Sie während der Aufnahme-tätigkeit auf Ihren Laufweg. Das Gelände entlang eines Baugrabsens kann sehr unwe-gsam sein. Achten Sie auf einen sicheren Gang, um Unfälle zu vermeiden.

Technische Daten

Modell: DeepUp 3D-Scanner

3D-Scanner

Schutzklasse	III
Verschmutzungsgrad	3
Eingangsspannung	≡ 5 V
Stromaufnahme max.	3 A

Ladeadapter

Schutzklasse	II
Eingangsspannung	100-240 V~, ±10%
Frequenz	50-60 Hz
Ausgangsspannung	≡ 5 V
Ausgangsstrom	3 A

Temperaturbereich

Bedienung	0° - 35° C
Lagerung	-10° - 45° C

Betriebshöhe

bis 2000 m

Luftfeuchtigkeit

bis 80%

Abmessungen (B x H x T)

21 x 20 x 34 cm

Gewicht

ca. 1,2 kg

Powerbank

Kapazität	20 000 mAh
Eingangsspannung	≡ 5 V
Eingangsstrom	2 A
Ausgangsspannung	≡ 5 V
Ausgangsstrom	3 A

Maximale Sendeleistung

< -30 dBm

Frequenzband:

- L2, B2, G2, G3, E5B (1192-1231 MHz)
- L1, E1, B1, B1-2, G1 (1559-1606 MHz)
- L5 (1164-1189 MHz)
- WLAN 6E (802.11ax)
- Simultanes Dualband
- Bluetooth 5.3
- 5G NR (n1, n2, n3, n5, n7, n8, n12, n14, n20, n25, n26, n28, n29, n30, n38, n40, n41, n48, n66, n70, n71, n77, n78, n79)
- FDD-LTE (Bänder 1, 2, 3, 4, 5, 7, 8, 11, 12, 13, 14, 17, 18, 19, 20, 21, 25, 26, 28, 29, 30, 32, 66, 71)
- TD-LTE (Bänder 34, 38, 39, 40, 41, 42, 46, 48)
- UMTS/HSPA/HSPA+/DC-HSDPA (850, 900, 1.700/2.100, 1.900, 2.100 MHz)

Reinigung und Wartung

Achten Sie darauf, den DeepUp 3D-Scanner bei Nichtgebrauch immer im geschlossenen Transportkoffer aufzubewahren.

- Vermeiden Sie während der Benutzung Verschmutzung durch Staub, Sand und Schlamm etc. Entfernen Sie grobe Verschmutzungen.
- Verwenden Sie keine Reinigungsmittel.
- Der DeepUp 3D-Scanner ist wartungsfrei. Bei Störungen sind jegliche Wartungsarbeiten untersagt. Etwaige Software-Updates sind gemäß Herstellerangaben durchzuführen.

Problembekämpfung

Problem

Das Display schaltet beim Drücken der Ein/Aus-Taste nicht ein.

Warnmeldung: Der DeepUp 3D-Scanner soll wegen zu hoher Temperaturen nicht weiter verwendet werden.

Lösung

Halten Sie die Ein/Aus-Taste so lange gedrückt, bis sich das Display einschaltet.

Display ausschalten, außerhalb des Koffers im Schatten mind. 30 Minuten aufbewahren, anschließend Display einschalten.

Entsorgung



Das Symbol „durchgestrichene Mülltonne“ erfordert die separate Entsorgung von Elektro- und Elektronik-Altgeräten (WEEE). Solche Geräte können wertvolle, aber gefährliche und umweltgefährdende Stoffe enthalten. Sie sind gesetzlich dazu verpflichtet, diese Produkte keinesfalls im unsortierten Hausmüll, sondern an einer ausgewiesenen Sammelstelle für das Recycling von elektrischen und elektronischen Geräten zu entsorgen. Dadurch tragen Sie zum Schutz der Ressourcen und der Umwelt bei.

Kinder dürfen auf keinen Fall mit Kunststoffbeuteln und Verpackungsmaterial spielen, da Verletzungs- bzw. Erstickungsgefahr besteht. Solches Material sicher lagern oder auf umweltfreundliche Weise entsorgen.



DeepUp GmbH
Am Bonner Bogen 6
53227 Bonn
Germany



DeepUp 3D-Scanner 2023/09 V1.0